



# SÉCHEUSES REPASSEUSES

# SÈCHEUSES REPASSEUSES

## LES BREVETS ELECTROLUX : DES TECHNOLOGIES UNIQUES

### LA QUALITÉ DE REPASSAGE



- Le linge est entraîné entre le cylindre, le rouleau presseur et les bandes de séchage.
- Une légère différence de vitesse entre ces trois éléments assure une qualité de repassage exceptionnelle et un effet glacé.

### LA TABLE D'ENGAGEMENT ASPIRANTE

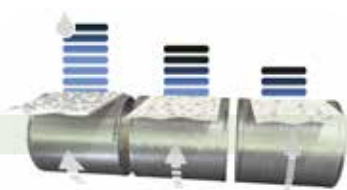
Le linge est plaqué sur la table d'engagement.

- Ergonomie pour les opérateurs.
- Qualité et vitesse de travail.

### LE SYSTÈME DIAMMS™

(Direct Ironer Advanced Moisture Management System)

Ce Système de régulation automatique de la vitesse est basé sur une mesure réelle de l'humidité du linge. Dispositif unique et breveté Electrolux.



### LE CYLINDRE DUBIXIUM™

Cylindre multicouche à fluide thermique DUBIXIUM garantissant un fonctionnement constant grâce à la disparition des surchauffes latérales. Par un dispositif de circulation du fluide à l'intérieur du Cylindre, la température est rendue plus homogène. Dispositif unique et breveté Electrolux.

**+30% de productivité par rapport à un cylindre classique**



### CHAUFFAGE ÉLECTRIQUE À CHALEUR TOURNANTE

Grâce à deux ventilateurs les calories excédentaires des zones chaudes sont « poussées » vers les zones froides du cylindre.

### CHAUFFAGE GAZ PAR RAMPE CÉRAMIQUE

- Cette technologie permet une bonne homogénéité de température sur la totalité du cylindre.
- La maintenance et la consommation sont réduites par rapport à une rampe gaz traditionnelle.
- Minimise les arrêts de production et l'entretien.
- Un brûleur unique et breveté par Electrolux.

**Assure 20% de productivité de plus qu'une rampe flamme gaz traditionnelle**





FABRIQUÉ EN FRANCE

## SÉCHEUSES REPASSEUSES À HAUT RENDEMENT

- Plastron de commande électronique, facile à utiliser.
- Sortie avant : installation possible contre un mur pour économiser de l'espace.
- Système DIAMMS : gestion automatique de la vitesse en fonction de l'humidité et du type de linge.
- Chauffage gaz par rampe céramique sans entretien.
- 5 largeurs de travail disponibles.

Existe en multiples versions :

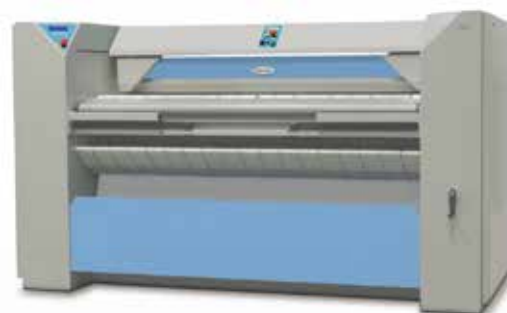
- Engagement pour pinces (F)
- Pliage longitudinal automatique pour une meilleure production (LF)
- Engagement automatique et pliage longitudinal (FLF)
- Sortie arrière ergonomique pour un traitement des petites pièces et un travail de qualité (R)



**NOUVEAU**  
Pliage avec sortie arrière



IC44832LF



IC4819FLF



IC44832RLF

### Sécheuses repasseuses industrielles

Diamètre du cylindre (mm)	479	479	479	479	479
Longueur du cylindre (mm)	1910	2120	2540	2750	3170
Dimensions					
LxPxH (mm)	2575x1110x1270	2785x1110x1270	3205x1110x1270	3415x1110x1270	3835x1110x1270
Poids (kg)	1170	1250	1330	1395	1465
Puissance installée (kW/A)*	35/63	38/63	45/80	49/80	56/100
Code	IC44819	IC44821	IC44825	IC44828	IC44832
Sortie arrière	Non	Non	Non	Non	Oui
Code	-	-	-	-	IC44832RLF

\*concerne le modèle chauffage électrique.

# SÈCHEUSES REPASSEUSES

## REPASSEUSES À CUVETTE

- Sortie avant, température réglable, bacs d'engagement et de réception en acier.
- Barre de sécurité main pour la protection des opérateurs.
- Pédale de commande ergonomique.



IB42314

- Pré séchage indispensable
- Finition soignée



Repasseuses à cuvette			
Diamètre du cylindre (mm)	230	230	230
Longueur du cylindre (mm)	1000	1400	1650
Dimensions			
LxPxH (mm)	1395x510x1025	1795x510x1025	2045x510x1025
Poids (kg)	120	140	184
Puissance installée (kW/A)*	5.2/10	7.5/16	8.7/16
Code	IB42310	IB42314	IB42316

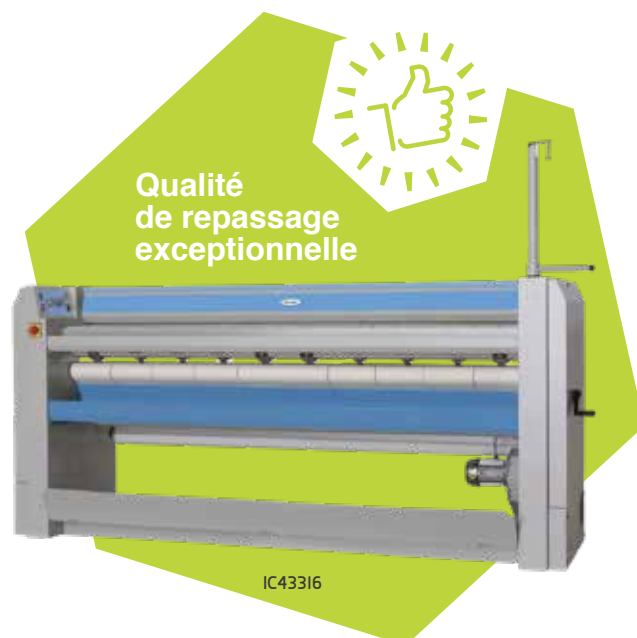
\*concerne le modèle chauffage électrique.

## SÈCHEUSES REPASSEUSES À CYLINDRE

- Hauteur de travail ergonomique.
- Barre de sécurité main pour la protection des opérateurs.
- Cylindre en acier nickelé pour une meilleure qualité de repassage et une protection contre la corrosion.
- Vitesse de repassage de 0,5 à 5,5 m/min.

Sècheuses repasseuses à cylindre		
Diamètre du cylindre (mm)	325	325
Longueur du cylindre (mm)	1650	2065
Dimensions		
LxPxH (mm)	2030x690x1145	2445x690x1145
Poids (kg)	300	330
Puissance installée (kW/A)*	18/32	22.5/40
Code	IC43316	IC43320

\*concerne le modèle chauffage électrique.



Qualité de repassage exceptionnelle

IC43316

## REPASSEUSE VAPEUR PLIABLE myPRO

Spécialement conçue pour les petites structures, elle offre une productivité maximum assurée avec un confort d'utilisation optimal grâce aux programmes spécifiques et au design ergonomique.

- Surface de chauffe 850 mm de large.
- Production de vapeur longue durée.
- 5 niveaux de température.
- Installation plug-and-play.



Repasseuse pliable myPRO



## LA SÉCHEUSE REPASSEUSE LA PLUS COMPLÈTE ET LA PLUS COMPACTE DU MARCHÉ

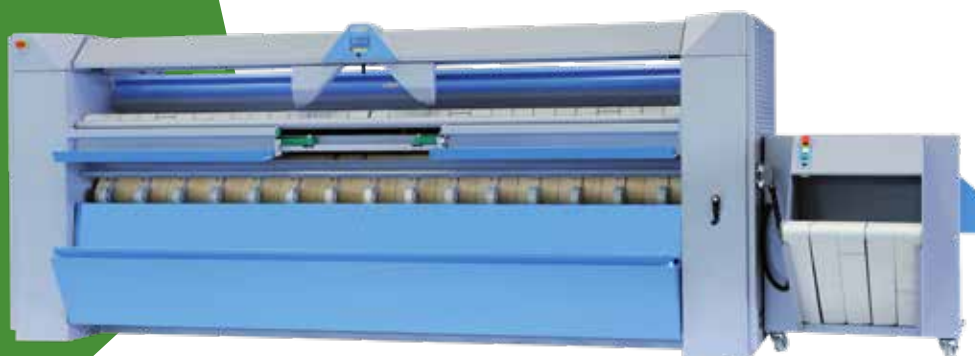
- Engagement par pinces, dispositif de pliage transversal et longitudinal.
- Système de mesure automatique des draps et empileur à droite, sortie avant ou arrière.
- Système d'engagement escamotable permettant le repassage des petites pièces.
- Variation vitesse par convertisseur de fréquence.
- Types de chauffage possibles : électrique, gaz ou vapeur.
- Mode "veille" et "sommeil" pour économie d'énergie.

### PRODUCTION EXCEPTIONNELLE 200 draps à l'heure avec un seul opérateur\*



\*Drap polycoton, 3000x1800 mm, 140 g/cm<sup>2</sup>, THR 35%,  
chauffage vapeur, sur machine IC4 4832 FFS

Engageuse  
Sécheuse  
Repasseuse  
Pliieuse  
Empileuse



IC44832FFS

	Sécheuses repasseuses à cylindre FFS			Sécheuses repasseuses à cuvette IB5700		
Diamètre du cylindre (mm)	479	479	479	700	700	700
Largeur de repassage (mm)	1910	2450	3170	2500	3000	3300
Vitesse de repassage (m/min)	de 1.5 à 11	de 1.5 à 11	de 1.5 à 11	de 3 à 12	de 3 à 12	de 3 à 12
Dimensions						
LxPxH (mm)	3555x1070x1590	4185x1070x1590	4815x1070x1590	3750x1140*x1386	4250x1440*x1386	4550x1440*x1386
Poids (kg)	890	980	1150	1950	2150	2390
Puissance installée (kW/A)*	35.7 (63)	46 (80)	56.8 (100)	82/84	97/99	97/99
Code	IC44819FFS	IC44825FFS	IC44832FFS	IB-5725/-F	IB-5730/-F	IB-5733/-F

\*concerne le modèle chauffage électrique.

## SÉCHEUSE REPASSEUSE IB5700

- Cuvette de ø 700 mm
- Écran tactile
- Vitesse de repassage 12-16 m/mn
- En option : engageuse, pliieuse



Engageuse, sécheuse, repasseuse,  
pliieuse IB5700 avec pliieuse arrière

# MATÉRIEL INDUSTRIEL

## ENGAGEUSE

- Placée à l'avant de la sècheuse repasseuse, elle permet d'engager le linge.
- Grand Plat avec un seul opérateur sur une ou deux voies grâce à son système de pinces automatique.
- Plusieurs systèmes de défroissage garantissent un **très haut niveau de qualité de repassage** de votre linge.
- La production par poste est de 250 à 300 pièces en moyenne par heure.
- Divers systèmes et options vous permettent d'améliorer la qualité de l'engagement tant du linge grand plat que du linge petit plat.

Engageuse  
de 1 à 4 postes



Engageuse 1 poste

## SÉCHEUSE REPASSEUSE À CUVETTE

C-Flex est la meilleure sècheuse-repasseuse à cuvette flexible. Elle bénéficie de nombreuses années d'expérience sur les 5 continents. Sa conception unique et le contact total entre la cuvette flexible et le cylindre en font la **repasseuse la plus robuste du marché**, offrant une productivité inégalée et un **rendement thermique proche de 97%**.

- Existe en Ø 900 et 1200 mm, 1 et 2 cuvettes.
- C-Flex en gaz direct est totalement conforme aux législations Européennes les plus strictes pour la sécurité des opérateurs et de l'environnement.
- **C-Flex en gaz direct permet d'économiser 30%** de coût global de fonctionnement sur la consommation gaz et sur l'installation, et donne droit à des subventions ADEME.



FABRIQUÉ EN FRANCE

Sècheuse Repasseuse  
C-Flex Electrolux



## PLIEUSE POLYVALENTE LINGE PLAT

Innovant et polyvalent, ce système est conçu pour plier et empiler tous types de pièces de linge grand plat à très grande vitesse et avec un grand soin.

- Pliage sur 1 à 2 voies, avec 1, 2 ou 3 plis longitudinaux.
- Contre pliage sur 1 voie avec 1 ou 2 plis transversaux.
- Empileur avec troisième pli ou séparation des articles sur 2 piles situé à droite ou à gauche.

Nombreuses possibilités d'équipements ou options.

Entièrement  
configurable



Pliuse grand plat avec empileur

## TUNNEL DE FINITION

Une qualité de finition des vêtements élevée et constante pour une production de 200 à 600 pièces/h.

- Disponible en version gaz ou vapeur.
- Injection de vapeur réglable dans la section d'entrée.
- Action de détente idéale grâce à un flux d'air à haute vitesse.
- Postes de chargement automatiques en option.



# PLIEUSES AUTOMATIQUES

## PLIEUSE INDUSTRIELLE À ÉPONGES AVEC TRI AUTOMATIQUE



TTF200

- Haute qualité de travail
- Rendement élevé
- Comptage intelligent par type d'articles
- Écran tactile
- Configuration possible des programmes par clé USB
- Interface connectée à internet avec tutoriel de dépannage

## PLIEUSE À VÊTEMENTS

Plieuse universelle pouvant réaliser 3 plis longitudinaux combinés à 1 ou 2 plis transversaux pour plier à moitié ou "à la française" dans les 2 sens.

- Panneau de commande tactile ergonomique et intuitif pour choix de programme simple et rapide.
- Les articles empilés sont triés et empilés sur 3 convoyeurs et retournés vers l'opérateur pour une parfaite ergonomie et une grande productivité.
- Plusieurs dimensions possibles à définir en fonction des articles à plier.



La plieuse universelle est une plieuse de haute précision pour le pliage, l'empilage et le tri de tout le linge : éponge, petit plat séché, les draps housses ainsi que les vêtements de travail et de résident