

PESAGE EMBALLAGE MARQUAGE

PESAGE, EMBALLAGE,
MARQUAGE

PESAGE

BALANCE COMPACTE À POSER

- Instrument complet avec indicateur sur colonne.
- 1 capteur de pesage, structure acier, pieds réglables.
- Indicateur tactile 5 touches et afficheur 6 digits.
- Batterie intégrée, modèle autonome et branchement secteur.
- Protection étanchéité IP54.

Charge (kg)	150
Dimensions du plateau (mm)	420x520
Dimensions (LxPxH en mm)	420x910x700
Équipement	
Indicateur	LCD 6 digits
Fixation	Colonne
Métrologie légale	En acier
Code Acier	C 931 AM/HML



C931 AM

Les Options

- Connexion externe (Ethernet, RS232, logiciel WAS) avec Indicateur I5



UNE BASCULE C'EST :

- Réussir son lavage en ayant respecté les taux de chargement en fonction des catégories textiles
- Connaître exactement sa production journalière
- Respecter la procédure dans le cadre RABC, en notant les poids de linge lavé
- Éviter les surcharges pour préserver la longévité du matériel

INDICATEUR NUMÉRIQUE, IMPRIMANTE, LOGICIEL

INDICATEUR I5, L'INDICATEUR NOMADE ET CONNECTÉ :

- Prise de contrôle à distance sur smartphone ou tablette.
- Indicateur pesage simple (métrologie légale en option).
- Boîtier inox, 4 touches, 6 digits.
- Batterie intégrée, branchement secteur, support mural.
- Protection étanchéité IP 65.
- Métrologie légale en option.

INDICATEUR I25 TOUCH :

- Indicateur pesage simple, comptage, contrôle, calcul, formulation.
- Boîtier inox, écran tactile 7".
- Batterie intégrée, branchement secteur, support mural.
- Protection étanchéité IP 66.
- Métrologie légale en option.
- Connexion externe (Ethernet, RS 232, logiciel WAS, bluetooth).

IMPRIMANTE P255 :

- Imprimante à aiguilles 40 caractères alphanumériques sur papier.
- Largeur 64 mm, vitesse 5 lignes/seconde, bidirectionnelle.
- Massicot automatique, alarme fin de papier.

IMPRIMANTE P955 :

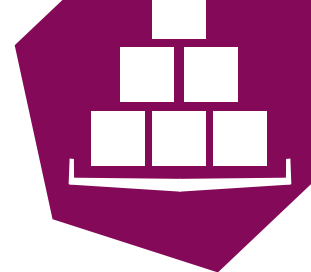
Imprimante thermique d'édition d'étiquettes adhésives (logo, texte, code-barres).



I25 TOUCH



P 255



BASCULES À ENCASTRER ET À RAMPE D'ACCÈS

- Récepteur de charge étudié pour le pesage de tous les types de charges roulantes.
- 4 capteurs de cisaillement pour une fiabilité optimale.
- Protection étanchéité IP54 ou IP65.
- Structure acier peint ou acier inox en option.
- Modèle à poser au sol ou à encastrer avec cuvelage de fosse, avec rampe d'accès simple ou double rampe.
- Pieds réglables.
- Câble de raccordement au boîtier fourni.

Conforme à la définition d'un récepteur de charge classique selon le guide WELMEC 2.4.

Autres modèles et dimensions sur demande



Détail récepteur de charge

R4 VS B

Les Options

- Indicateur (I5 ou I25)
- Métrologie Légale (/ML)
- Entièrement inox - IP65 (/I)

	Bascules à poser		Basculé à encastrer
Plateau (mm)	800x800		1000x1000
Charge (kg)	300	300	300
Précision (grammes)	20	20	20
Hauteur	88 mm	55 mm	Au sol
Accès	Rampe	Double rampe	Encastrée
Dimensions rampe (en mm)	1060	2x375	-
Code	R4V	R4VSB	R4E

LOGICIEL WAS : WEIGHT ACQUISITION SOFTWARE

WAS est une suite logicielle comprenant deux outils pour gérer sur PC les données des indicateurs de pesage connectés.

- Enregistrement des pesées dans un fichier et visualisation.
- Acquisition automatique des poids dans un formulaire d'expédition ERP.
- Connexion USB, Ethernet ou RS 232.
- Système exploitation Windows.



EMBALLAGE BLANCHISSERIE

FABRIQUÉ EN FRANCE

- Mise sous film plastique de manière hermétique d'articles textiles pliés ou de linge volumineux (couette, couverture).
- Utilisation de film dossé, soudure sur 2 cotés dite en L.
- Rapide, simple, fiable, économique.
- Ergonomie adaptée : le travail est réalisé sur un plan horizontal, travail en continu (plus besoin de goulotte).

EMBALLEUSES EN L

- **Emballeuse à poser sur une table ou sur un comptoir** : modèle F600 ou Compacte 5060 (option caisson).
- **Emballeuse sur piètements à roulettes** : modèle Mini 5060, Maxi 5060 et Méga 6080.
- **3 largeurs d'emballage** : 300 x 400 mm / 500 x 600 mm / 600 x 800 mm.
- **Soudure par impulsion**, maintien automatique du cadre de soudure par verrouillage magnétique (sauf modèle F600).
- **Déroulement du film aidé**.



F600



COMPACTE 5060

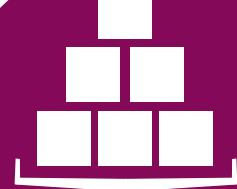


MÉGA 6080

	Soudeuses				
Poids (kg)	25	44	45	71	150
Puissance	80	600	830	800	800
Encombrement (LxP en mm)	1000 x 850	1200 x 620	910 x 890	1800 x 820	2000 x 1090
Dimension du cadre de soudure (mm)	500 x 600	300 x 400	500 x 600	500 x 600	600 x 800
Hauteur maximale du produit à filmer (mm)	150	120	150	150	200
Laize maximale du film (mm)	600	400	600	600	800
Code	F600	Mini 5060	Compacte 5060	Maxi 5060	Mega 6080

Les Options

- Piètement à roulette, caisson de rangement
- Réglage du plateau en hauteur
- Plateau de chargement, plateau d'éjection à rouleaux libres ou tapis motorisé
- Fermeture pneumatique
- Dispositif de contre poids du cadre de soudure pour faciliter l'ouverture et la fermeture



FABRIQUÉ EN FRANCE

EMBALLÉUSES DE COMPTOIR

- Mise sous film de protection de manière hermétique d'articles textiles pliés ou du linge volumineux (couette).
- Chargement et soudure manuel.
- Simple, rapide, économique, fiable.
- Dimensions des goulottes : 350 mm / 390 mm / 480 mm / 600 mm / 700 mm / 800 mm / 900 mm.

Les Options

- Goulotte supplémentaire (permet d'avoir une goulotte chargée d'avance)
- Chargeur de goulotte à fixer au mur : supporte la bobine de film et facilite la mise en place de la gaine sur la goulotte de chargement (laize de 480 à 600 mm de largeur)
- Chargeur de goulotte avec soufflerie pour les goulottes de largeur supérieure à 600 mm



EC 42/53



EC 92



G 900

Emballéuses de comptoir

Longueur de soudure (mm)	420	520		650			
Encombrement (LxPxH en mm)	400x770x450	570x770x530		950x1000x880			
Largeur de la gaine (laize)	480	480	600	600	700	800	900
Dimensions int. de la goulotte	360x160	360x180	420x220	420x220	500x250	540x295	580x350
Poids (kg)	15	20	22	33	34,5	34,5	35
Code	EC 42P	EC 53	EC 53/1	EC 92/3	EC 92/2	EC 92/1	EC 92

Options

Goulotte supplémentaire (G) / Chargeur de goulotte (C) / Table mobile (500x800x750mm) (T)

HOUSSEUSES DE VÊTEMENT SUR CINTRE

- Mise sous film de protection de manière hermétique d'articles textiles sur cintres.
- Défilement du film manuel, ou aidé avec l'option porte bobine.
- Fermeture et soudure du film manuel ou en fonctionnement pneumatique.
- Modèle à fixation murale ou à poser au sol (option bâti).



HV 600



HV 600B

MARQUAGE

IDENTIFICATION ET TRAÇABILITÉ

PRESSES À THERMOFIXER

- ECONOMY** Fonctionnement manuel, affichage digital (3 températures).
- SPIRIT 1** Fonctionnement manuel, affichage électronique multifonctions.
- SPIRIT 3** Ouverture automatique du plateau, affichage électronique multifonctions.
- FUTURA** Fonctionnement pneumatique (à brancher sur réseau air comprimé ou un compresseur). Multifonctions. Grand angle d'ouverture. Adapté aux textiles volumineux.
- TWINYMAT** Double plateau, fonctionnement pneumatique (à brancher air comprimé). Affichage électronique, large espace de travail.



ECONOMY



SPIRIT 1



SPIRIT 3



FUTURA



TWINYMAT

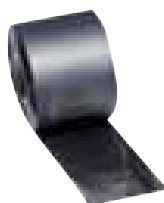
ÉTIQUETTES D'IDENTIFICATION ET PATCHS DE RÉPARATION

- Étiquettes pour vêtements professionnels ou de résidents.
- Étiquettes de poche avec logo et personnalisation.
- Patchs de réparation de différentes formes, couleurs et textures.
- Ruban encreur de largeur et longueur variées.

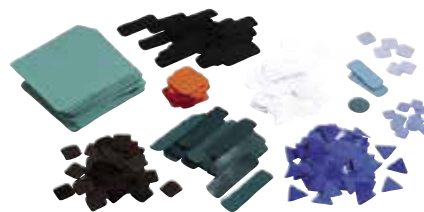
NOUVEAU !
Étiquettes
souples pour
tout type de
vêtements



ÉTIQUETTES D'IDENTIFICATION

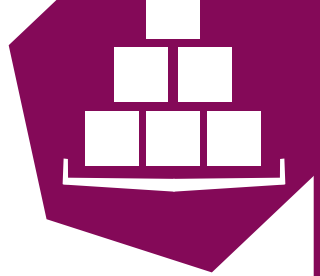


RUBAN ENCREUR



PATCHS DE RÉPARATION

Rendez-vous dans la boutique pages 114 et 115



KIT IDENTIFICATION ET MARQUAGE

Identification marquage comprenant :

- 1 Imprimante avec clavier de saisie directe ou connexion PC (non fourni).
- 1 Thermo-Presse.
- 1 Logiciel d'édition d'étiquettes.
- 1 Logiciel de traçabilité (AKM3 à AKM5).
- 1 Rouleau d'étiquettes et 1 ruban encreur.



Pack d'identification et de marquage

Nombre de résidents	0 à 50		50 à 100		+ de 100
	Oui	Non	Oui	Non	Non
Autonome sans PC	Oui	Non	Oui	Non	Non
Thermo-Presse	Economy	Spirit 1	Spirit 1	Spirit 3	Futura
Imprimante thermique	EOS 1	TT3 L	EOS	TT3 L	TT4 SX
Logiciel	Wintexx Lite	Wintexx Lite	Saturn	Saturn	Saturn
Code	PackE1	PackE2	PackS1	PackS3	PackP

IMPRIMANTES THERMIQUES

Impression par transfert thermique haute définition de texte et codes-barres.



TT3L

Écran LED pour contrôle optique des opérations. Résolution 203 dpi.

OPTION : Dispositif de coupe



EOS

Haute performance. Grand écran tactile couleur, connexion USB et Wifi (clavier et scanner). Résolution 320 dpi.

OPTION : Dispositif de coupe

LOGISTIQUE

LA LOGISTIQUE DU LINGE

IN-SorTexx et **OUT-SorTexx**, simples à configurer, sont équipés d'un système de pilotage intelligent doté d'un écran offrant une très grande visibilité. Une interface logicielle avec vos données clients assure une affectation sûre des pièces de linge identifiées

Le système **IN-SorTexx** permet un tri au poste sale et évite les sources d'erreur par un signal visuel.

- Des LED lumineuses indiquent clairement l'appartenance de chaque pièce de linge.
- Identification claire et précise par code-barres, Datamatrix ou puce RFID.
- Il peut servir pour trois opérateurs simultanément grâce aux différentes couleurs de LED.

Le système **OUT-SorTexx** de **ThermoTex** permet la bonne attribution du linge de résident dans le processus de l'expédition. Cette optimisation décharge les utilisateurs, minimise les erreurs et les coûts et peut servir pour trois opérateurs à la fois grâce aux différentes couleurs de LED.

C'est une solution économique du fait de la baisse des coûts de production induite par une réduction du nombre d'erreurs.

SYSTÈME D'IDENTIFICATION

PAR RADIO FREQUENCE (RFID)

Avec les puces, chaque vêtement peut être précisément identifié et distingué immédiatement par technologie radio grâce à une antenne. De plus, la puce peut être appliquée à n'importe quel endroit sur le vêtement. La puce peut être fixée avec l'étiquette nominative.

Des puces adaptées à chaque type de textile



SYSTÈME DE LECTURE
(ANTENNE TUNNEL)



PAR SCANNER ET CODES-BARRES

Les systèmes de lecture / systèmes à codes-barres offrent une solution fiable et efficace pour le contrôle d'inventaire, le traçage du linge et le suivi des stocks. L'ensemble de nos scanners se caractérisent par leur robustesse, leur faible poids et leur ergonomie parfaite. Un grand choix d'étiquettes complète le système.



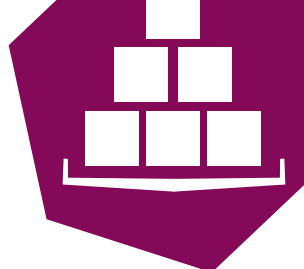
ÉTIQUETTES À CODE-BARRES



SCANNERS SANS FILS



SCANNERS À MAINS



LOGICIELS D'ÉDITION DES ÉTIQUETTES

WINTEXX LITE

- Conception d'étiquettes textiles simple et facile, utilisation intuitive.
- Intégration aisée de différentes polices de caractères, de sigles et d'images graphiques (symboles pour l'entretien des textiles ou logos).
- Installation sur clavier, à saisie directe ou sur PC (non fourni).
- Configuration de différents pilotes, installation d'imprimantes internes.



LOGICIELS DE GESTION DE LA FONCTION LINGE

LOGICIEL SATURN OU WASHSOFT

Logiciels conçus pour les blanchisseries, les EHPAD et les établissements de soins et d'hébergement.

- Utilisation conviviale et ergonomique, amélioration de la production et facilité d'assimilation des fonctionnalités (notamment par des travailleurs en établissement adapté ou en Esat).
- Amélioration de la logistique, optimisation et transparence des process (Gain de temps, minimisation des erreurs et des réclamations).
- Tri et évaluation simple réalisés par article, par porteur, par service, par client.
 - Système de lecture scanner en zone de préparation des lots à laver.
 - Système de tri en zone de distribution par casiers et leds de couleurs.
- Gestion complète du parc textile, traçabilité par lecture de codes-barres ou Datamatrix ou de puces RFID.
- État du nombre de lavage et traçabilité des articles textiles, export des données simplifié.
- Bon de sortie détaillé, documentations statistiques, bon de livraison imprimé, édition de factures.



GAINES EMBALLAGE

FABRIQUÉ EN FRANCE

LA SOLUTION D'EMBALLAGE DURABLE HAUTE PERFORMANCE

Les films polyoléfinés Cryovac® CT-302E sont issus de la technologie brevetée et plusieurs fois récompensée. Cette technologie radicalement innovante, c'est 25 à 50 microcouches distinctes alors que les films PE sont monocouches.

SOUDURES TRÈS RÉSISTANTES ET RAPIDES :

- Pas d'encrassement des organes de soudure des machines.
- Réduction du temps de soudure.
- Diminution des coûts liés à la maintenance (plus de téflon à changer, temps d'entretien divisé par 4).
- Pas d'ouverture accidentelle des paquets lors de la manutention ou du transport.
- Protection des produits en accord avec la réglementation RABC.

ÉCONOMIQUE :

Bobine jusqu'à 5 fois plus longue que les films classiques en PE

- Réduction des arrêts de production pour changement de bobine.
- Augmentation de la productivité.

ÉCOLOGIQUE :

Réduction jusqu'à 75% du poids de l'emballage

- Réduction des espaces de stockage et du nombre de palettes à manipuler.
- Réduction des déchets d'emballage chez le client final : films 4 fois plus fins et plus résistants qu'un film PE.
- 1 palette de film CT-302E = 3 à 4 palettes de film PE.
- Réduction des émissions de CO2.



- Respect de l'environnement
- Réduction des emballages et déchets

Gaines Cryovac – longueur 1075 ou 2150 mètres/bobine

Laize (mm)	555x2150	605x1075	605x2150	705x2150
Code Gaine Fendue	CRYO555F	CRYO605F ½	CRYO605F	CRYO705F
Code Gaine Continue	-	CRYO605C ½	CRYO605C	-

Autres dimensions en polyoléfine sur demande. Gamme de film polyéthylène toutes dimensions.

GAINES DE FILM PLASTIQUE



Gaines de film plastique

Laize (mm)	480	600	900
Code Gaine Fendue	BOB480F	BOB600F	BOB900F
Code Gaine Continue	BOB480C	BOB600C	BOB900C